

# 平成23年3月期 中間決算資料



# 決算概要

## 損益計算書

単位：百万円

	平成20年 9月期	平成21年 9月期	平成22年 9月期
売上高	2,867	2,801	2,077
営業利益	105	74	74
経常利益	95	69	75
中間純利益	41	42	44

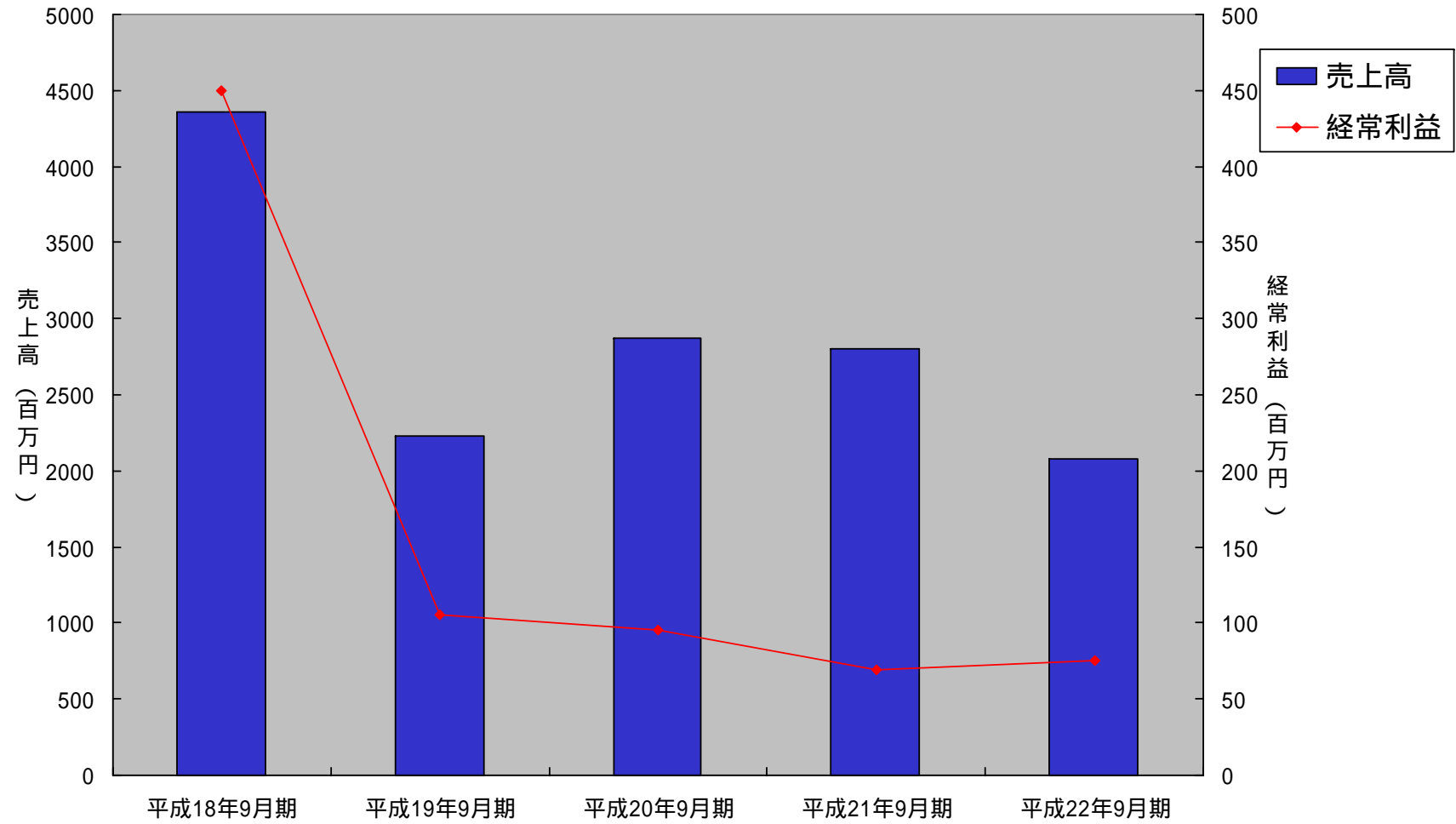
# 決算概要

## 貸借対照表

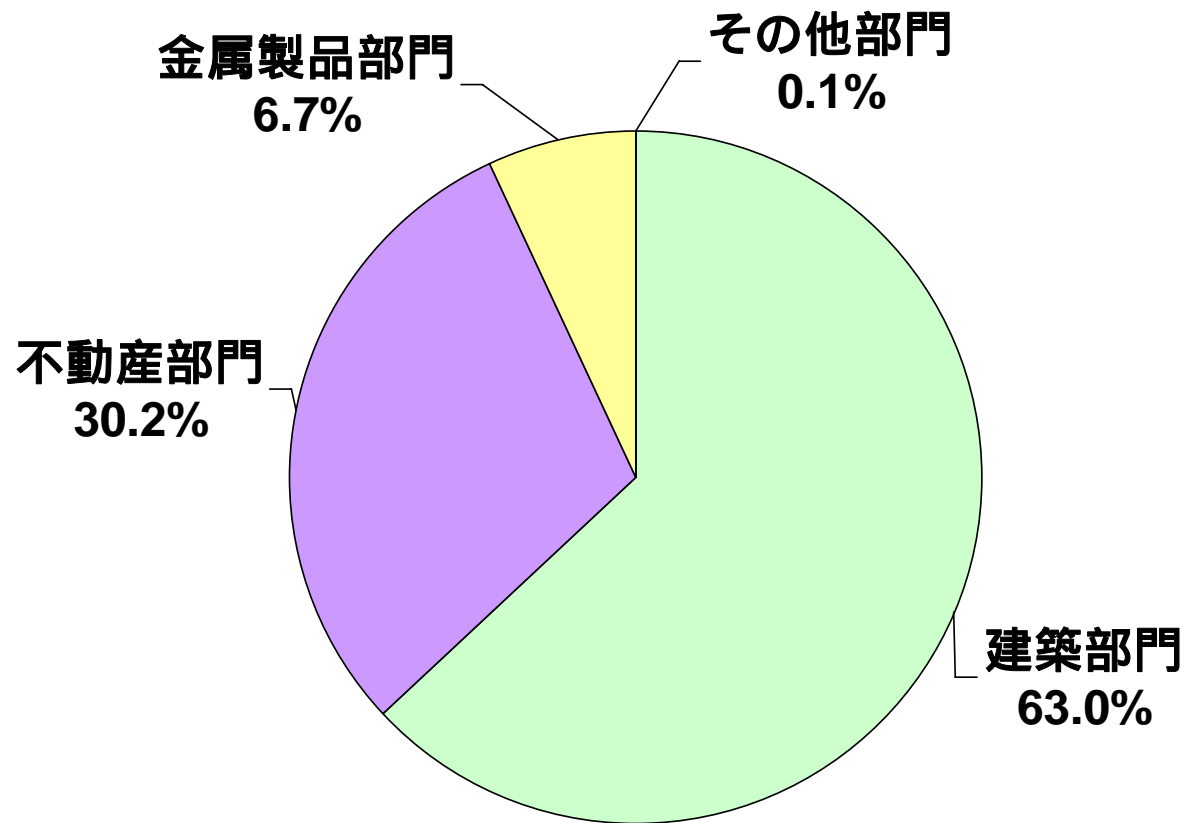
単位：百万円

	平成20年 9月期	平成21年 9月期	平成22年 9月期
流動資産	5,288	4,609	3,963
固定資産	7,681	7,358	7,472
資産合計	12,969	11,968	11,436
流動負債	2,583	1,878	1,951
固定負債	1,994	1,701	1,081
負債合計	4,578	3,580	3,033
純資産合計	8,391	8,388	8,402

# 業績の推移



# 売上高構成比



# 業績見通し

単位：百万円

	平成23年 3月期(通期)	平成22年 9月期(当中間期)	平成22年 3月期(通期)	平成21年 3月期(通期)
売上高	7,000	2,077	6,447	5,995
経常利益	400	75	210	367
中間(当期)純 利益	500	44	120	98

(注) 上記の予想(平成23年3月期)につきましては、本質的にリスクや不確実性を伴う将来に関する予想であり、実際の業績は今後様々な要因によって予想数値と異なる場合があります。